

新築貸マンション

間取り

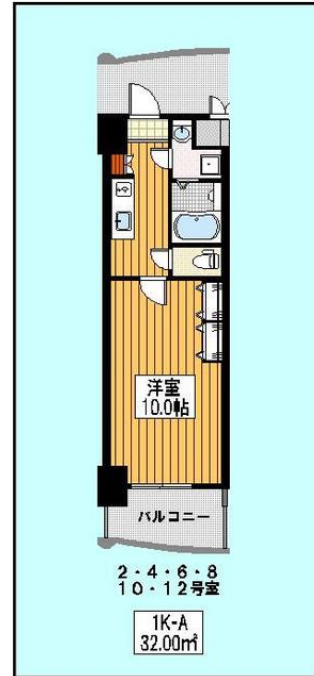
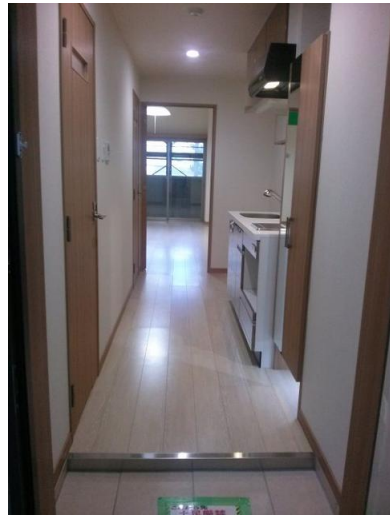
1K

専有面積

壁芯32.00㎡

築年月

2016年05月



チェックポイント!

この図面は物件情報の一部を抜粋して掲載しております。(現況優先) 付帯条件や別途料金等が発生する場合がありますのでご確認ください。

- 新築 ●駐輪場有 ●外観タイル張り ●24時間換気システム ●シャワー ●トイレ ●温水洗浄便座 ●洗面所 ●洗髪洗面化粧台 ●システムキッチン ●浄水器 ●収納スペース ●室内洗濯機置場 ●給湯 ●プロパンガス ●フローリング ●エアコン ●CS ●BS端子 ●オートロック ●モニタ付インターホン ●バルコニー ●エレベーター ●宅配BOX

最寄駅	渡辺通駅
間取タイプ	1K
賃貸条件	賃料 61,000円
	礼金なし 敷金なし 敷引実費保証金なし

物件所在地	福岡県福岡市中央区清川1丁目		
交通	福岡市七隈線 渡辺通 徒歩4分		
	バス停 柳橋 徒歩1分		
建物	建物名	ロイヤルコンフォート渡辺通	
	構造・規模	SRC 19階建 6階部分	
	使用部分面積	壁芯32.00㎡	
	間取内訳	洋10	
築年月	2016年05月	契約期間	2年
管理費等	なし 共益費4,000円/月		
駐車場	有 18,360円/月		
現況	空家	入居日	即時
設備	シャワートイレ 温水洗浄便座 洗面所 洗髪洗面化粧台 システムキッチン 浄水器 収納スペース 室内洗濯機置場 給湯 プロパンガス フローリング エアコン CS BS端子 オートロック モニタ付インターホン バルコニー エレベーター 宅配BOX		
保険等	要		
備考	更新事務手数料(2年毎) 30000円税別		更新料
	: 3.24万円 賃貸保証: 加入要 全保連(株)		

リアル・プロ株式会社

福岡県知事免許(2)第15677号 〒802-0077 福岡県北九州市小倉北区馬借3丁目7-22 2F

☎ 093-533-8700 ☎ 093-533-1700 定休日: 無休

■取引態様: 媒介