

新築貸マンション

間取り

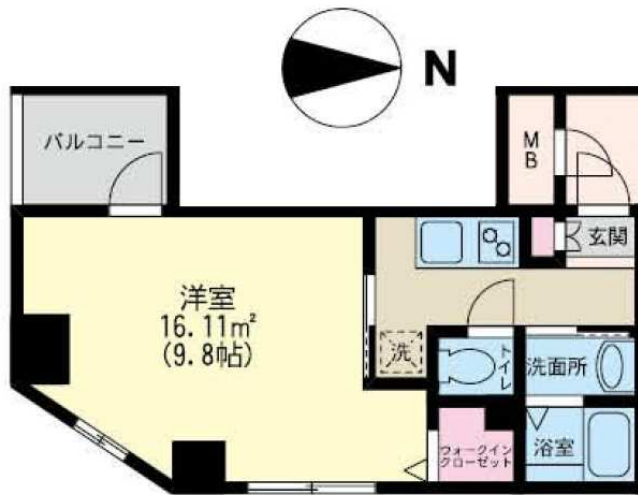
ワンルーム

専有面積

29.06㎡

築年月

2016年03月



チェックポイント!

この図面は物件情報の一部を抜粋して掲載しております。(現況優先)付帯条件や別途料金等が発生する場合がありますのでご確認ください。

- 新築 ●B・T別室 ●温水洗浄便座 ●洗面所 ●ガスコンロ付 ●2口コンロ ●ウォークインクローゼット ●室内洗濯機置場 ●給湯 ●プロパンガス ●フローリング ●エアコン ●CATV ●オートロック ●モニタ付インターホン ●防犯カメラ ●バルコニー ●エレベーター ●コインランドリー

最寄駅	赤坂駅
間取タイプ	ワンルーム
賃貸条件	賃料 65,000円
	礼金なし 敷金2ヶ月 敷引2ヶ月 保証金なし

物件所在地	福岡県福岡市中央区大手門2丁目		
交通	福岡市空港線 赤坂 徒歩8分		
建物	建物名	メゾン・ド・ソレイユ	
	構造・規模	RC 7階建 4階部分	
	使用部分面積	29.06㎡	
	間取内訳	洋9.8ワンルーム	
築年月	2016年03月	契約期間	1年
管理費等	なし 共益費3,200円/月		
駐車場	有 27,000円/月		
現況	空家	入居日	即時
設備	B・T別室 温水洗浄便座 洗面所 ガスコンロ付 2口コンロ ウォークインクローゼット 室内洗濯機置場 給湯 プロパンガス フローリング エアコン CATV オートロック モニタ付インターホン 防犯カメラ バルコニー エレベーター コインランドリー		
保険等	要 2年15,000円		
備考	駐車場敷金1ヵ月要 賃貸保証:加入要 月額家賃・管理費等の50%		

リアル・プロ株式会社

福岡県知事免許(2)第15677号 〒802-0077 福岡県北九州市小倉北区馬借3丁目7-22 2F

☎ 093-533-8700 ☎ 093-533-1700 定休日:無休

■取引態様: 媒介