

貸マンション

間取り

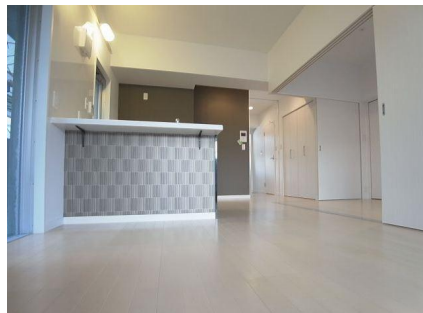
1LDK

専有面積

35.00㎡

築年月

2013年07月



チェックポイント!

この図面は物件情報の一部を抜粋して掲載しております。(現況優先)付帯条件や別途料金等が発生する場合がありますのでご確認ください。

- 日当たり良好●2面採光●デザイナーズ●24時間換気システム●B・T別室●シャワー●追焚機能●トイレ●洗面所●洗面台●洗髪洗面化粧台●洗面所独立●ガスコンロ付●2口コンロ●システムキッチン●収納スペース●全居室収納●クローゼット●ウォークインクローゼット●シューズボックス●室内洗濯機置場●洗濯機置場●給湯●フローリング●全居室フローリング●冷房●暖房●エアコン●CATV●オートロック●モニタ付オートロック●モニタ付インターホン●防犯カメラ●火災警報器(報知機)●24時間セキュリティー●バルコニー●エレベーター

最寄駅	博多駅
間取りタイプ	1LDK
賃貸条件	賃料 70,000円 礼金2ヶ月 敷金なし 保証金なし

物件所在地	福岡県福岡市博多区博多駅南3丁目		
交通	福岡市空港線 博多 徒歩13分		
建物	建物名	ベーシックビル博多	
	構造・規模	RC 13階建 3階部分	
	使用部分積	35.00㎡	
	間取内訳		
築年月	2013年07月	契約期間	2年
管理費等	なし 共益費4,000円/月 雑費500円/月		
駐車場	有 16,200円/月		
現況	空家	入居日	相談
設備	B・T別室シャワー追焚機能トイレ洗面所洗面台洗髪洗面化粧台洗面所独立ガスコンロ付2口コンロシステムキッチン収納スペース全居室収納クローゼットウォークインクローゼットシューズボックス室内洗濯機置場洗濯機置場給湯フローリング全居室フローリング冷房...		
保険等	要 2年20,000円		
備考	鍵交換代等:有 16,200円~ 利用駅1:JR鹿兒島本線 博多 徒歩13分 利用駅2:福岡市空港線 東比恵 徒歩16分		

リアル・プロ株式会社

福岡県知事免許(2)第15677号 〒802-0077 福岡県北九州市小倉北区馬借3丁目7-22 2F

☎ 093-533-8700 ☎ 093-533-1700 定休日:無休

■取引態様: 媒介